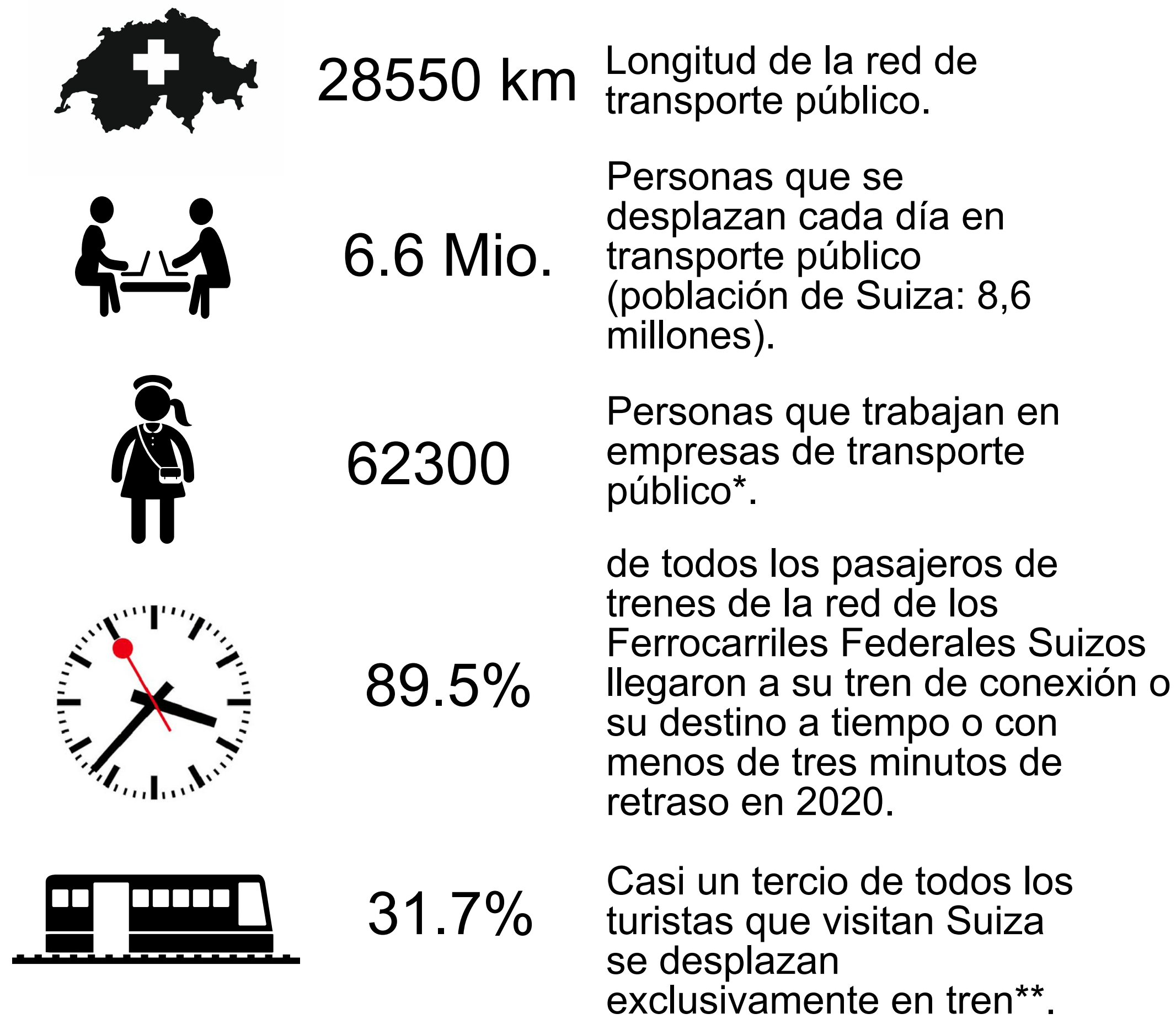


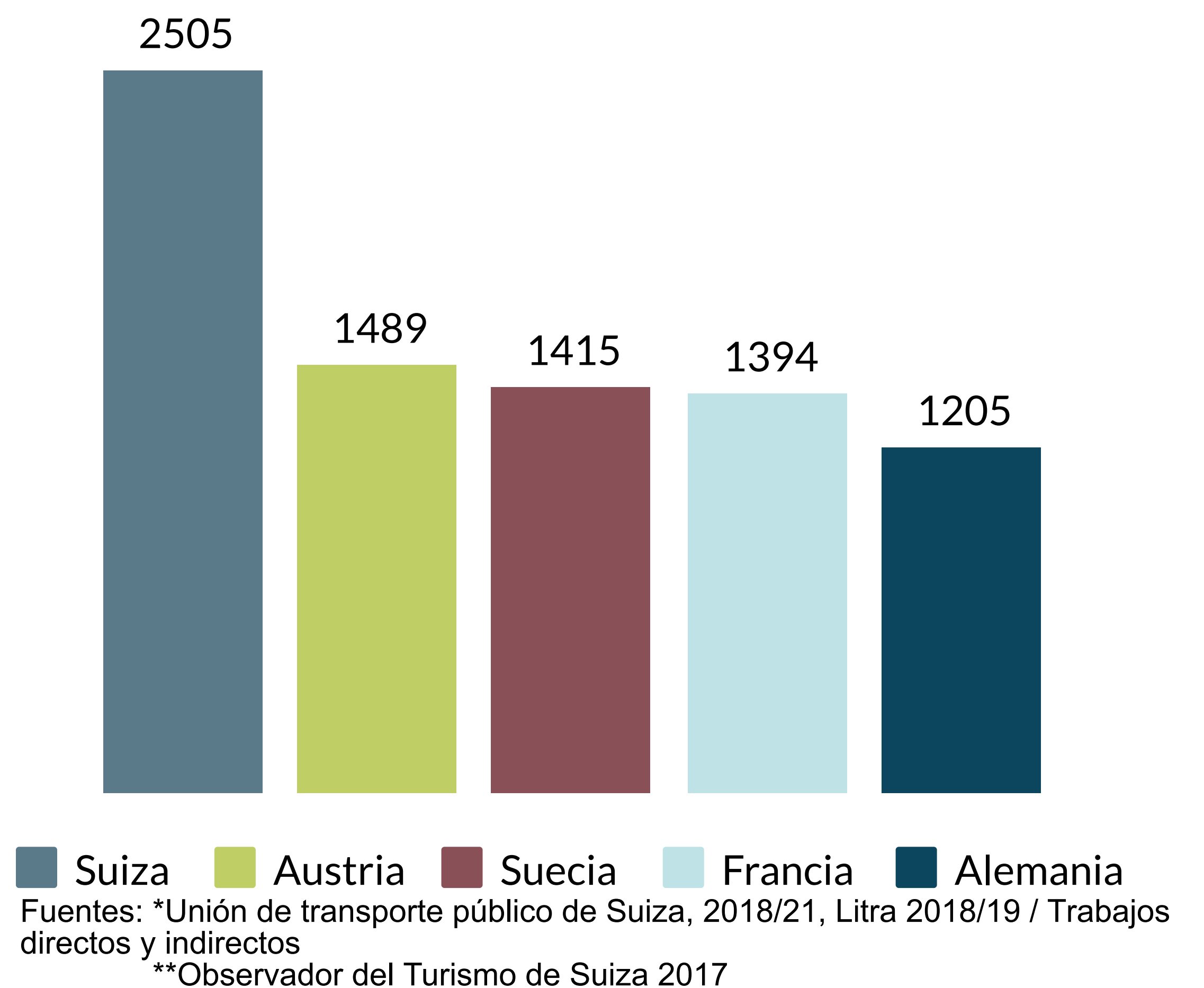


# Transporte público en Suiza.

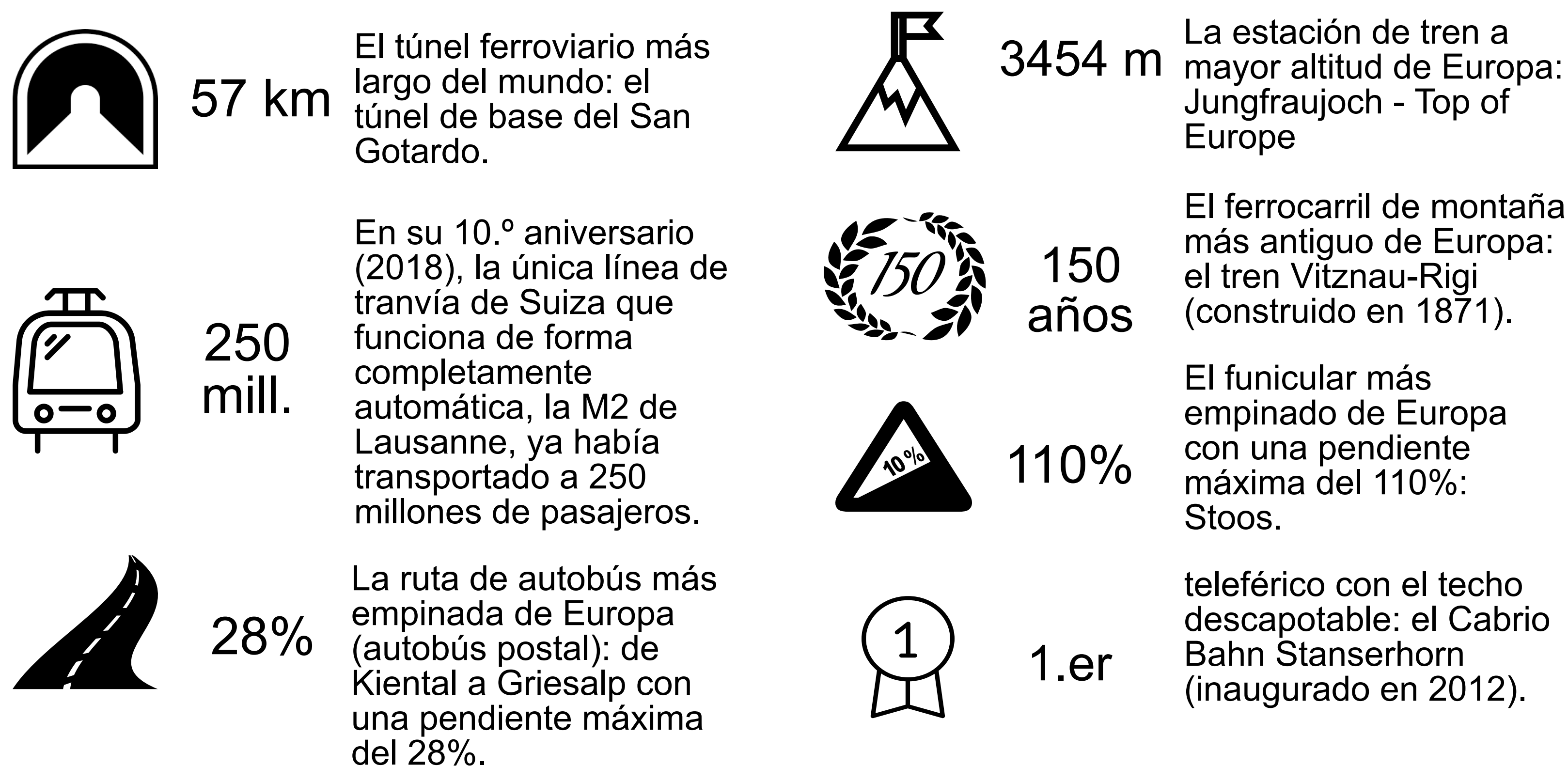
## Cifras clave\*



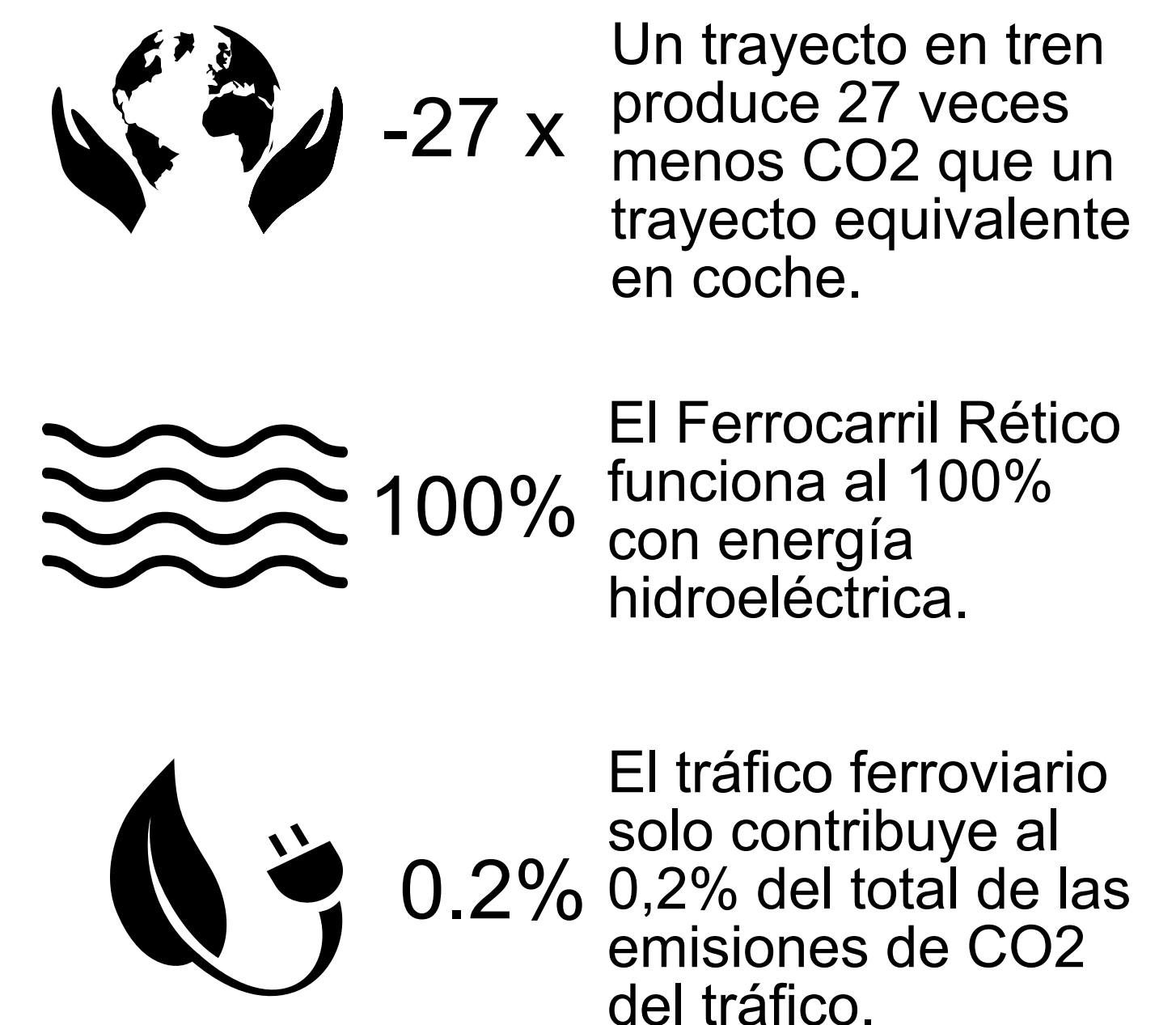
## Número de kilómetros que cada ciudadano recorre en tren al año\*



## Unos cuantos récords



## Sostenibilidad\*



Fuente: \*Unión de transporte público de Suiza, 2018/21, Litra 2018/19

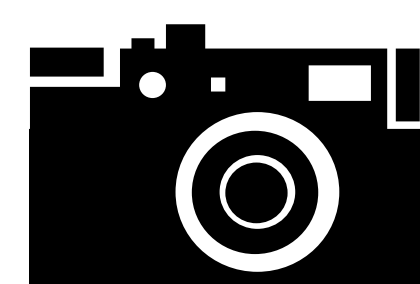
## Turistas que viajan con mayor frecuencia en tren en Suiza\*

1. Corea (74.9%)
2. China (71.9%)
3. Japón (68.2%)
4. Sudeste asiático (66.3%)
5. India (63.4%)
6. EE.UU. (62.1%)
7. Canadá (60.4%)
8. Australia/Nueva Zelanda (57.6%)
9. Reino Unido (54.3%)
10. Brasil (53.9%)

\*Según su país de origen.  
Fuente: Observador del Turismo de Suiza 2017.

## Los trenes panorámicos prémium

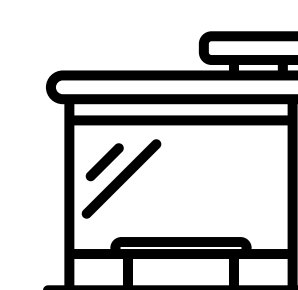
- [Bernina Express](#)
- [Glacier Express](#)
- [GoldenPass Panoramic](#)
- [Gotthard Panorama Express](#)
- [Luzern-Interlaken Express](#)



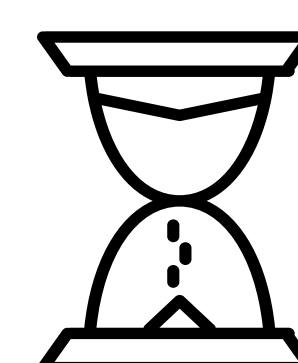
## ¿Sabía que...



250 compañías de transporte colaboran con el [Swiss Travel Pass](#)?



en Suiza, 360 metros es la distancia media que debe recorrerse a pie hasta la siguiente estación/parada de transporte público?



el diseño del horario de los ferrocarriles suizos empezó 20 años antes de su implementación?