

Marktradar 2017



STS	Total			in %	ON in % 31.05.
	31.05.2016	31.05.2017	Diff 16/17		
Australien	626 468	819 020	192 552	30.7	9.0
Brasilien	469 643	752 293	282 650	60.2	21.7
Deutschland	1 263 515	1 294 327	30 812	2.4	-1.6
Frankreich	162 581	153 906	-8 675	-5.3	-3.2
Greater China	4 475 487	5 662 260	1 186 774	26.5	11.8
Indien	5 765 340	6 800 369	1 035 029	18.0	20.9
Italien	62 376	56 485	-5 891	-9.4	-3.3
Japan	989 285	1 080 484	91 199	9.2	12.4
Kanada	552 456	916 280	363 824	65.9	4.6
Malaysia	331 330	481 699	150 369	45.4	11.7
Niederlande	341 017	389 389	48 372	14.2	2.7
Österreich	122 890	150 025	27 135	22.1	1.8
Russland	288 073	320 677	32 604	11.3	6.4
Singapur	606 203	751 325	145 123	23.9	2.2
Spanien	223 051	210 131	-12 920	-5.8	5.3
Südkorea	4 352 444	6 550 951	2 198 507	50.5	37.5
Thailand	2 065 939	2 858 990	793 051	38.4	21.2
UK	4 283 932	4 311 182	27 250	0.6	-4.7
USA	4 004 140	5 469 115	1 464 976	36.6	9.8
VAE	215 576	290 842	75 265	34.9	-2.7
Schweiz Incoming	2 630 857	3 037 214	406 357	15.4	
Total	33 832 602	42 356 963	8 524 361	25.2	
übrige Länder	2 727 952	2 464 235	-263 718	-9.7	
Gesamtergebnis	36 560 554	44 821 198	8 260 644	22.6	3.5

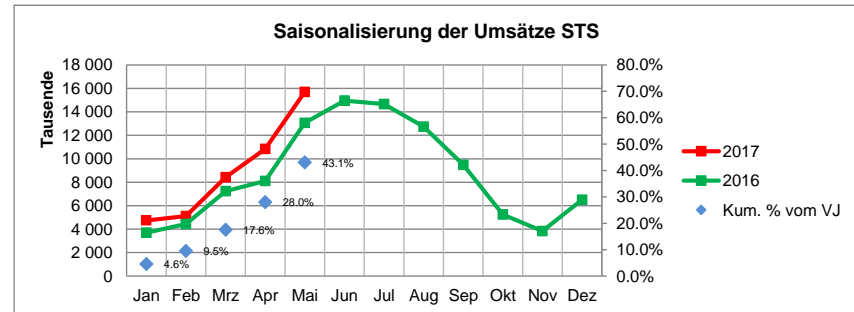
Die STS-Umsätze setzen sich aus folgenden Verkaufskanälen zusammen:

- Euronet (RailEurope in Übersee)
- Railticking (diverse Incoming-Agenten in Europa und der Schweiz)
- Prisma (Schweizer Bahnhöfen, sbb.ch, B2B Zwischenlösung)
- Dritte (Partnerbahnen wie DB, ÖBB, SNCF, Trenitalia)

Swiss Travel System Prisma

- POS Bahnhöfe
- sbb.ch
- B2B Zwischenlösung Euronet
- B2B Zwischenlösung RT
- Swiss Travel System Euronet
- Swiss Travel System Railticking
- Swiss Travel System Dritte
- Total Swiss Travel System**

	2016	2017	Diff 16/17	in %
15 979 903	20 732 642	4 752 739	29.7	
9 085 675	10 146 502	1 060 827	11.7	
2 200 920	2 251 855	50 935	2.3	
2 200 399	4 560 349	2 359 950	107.3	
2 492 909	3 773 936	1 281 027	51.4	
13 399 437	16 455 108	3 055 671	22.8	
6 546 893	7 023 763	476 870	7.3	
634 322	609 685	-24 637	-3.9	
36 560 554	44 821 198	8 260 644	22.6	



Kommentar Kanäle / Märkte STS-Sortiment:

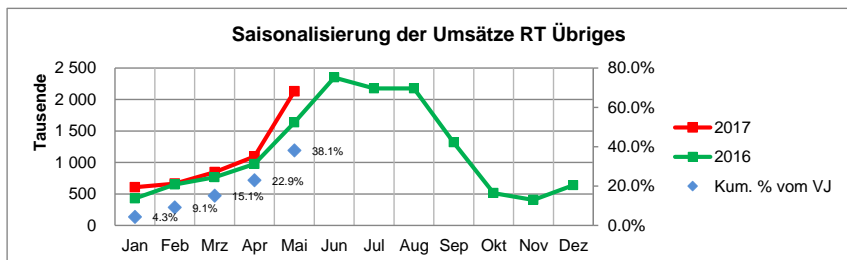
Prisma (inkl. B2B Zwischenlösung)	Noch keine aussagekräftigen Daten, da STS Hauptreisezeit Mai-August. Aktuelle Top-Märkte mit grösstem CHF Zuwachs: 1. Südkorea 2. USA 3. Greater China
Euronet	Noch keine aussagekräftigen Daten, da STS Hauptreisezeit Mai-August. Aktuelle Top-Märkte mit grösstem CHF Zuwachs: 1. Südkorea 2. USA 3. Thailand
Railticking	Noch keine aussagekräftigen Daten, da STS Hauptreisezeit Mai-August. Aktuelle Top-Märkte mit grösstem CHF Zuwachs: 1. Schweiz Incoming 2. Niederlande 3. Deutschland.
Global alle Kanäle	Noch keine aussagekräftigen Daten, da STS Hauptreisezeit Mai-August. Januar-Mai 2016 war mit +4% vs. Januar-Mai 2015 erst leicht positiv. Aktuelle Top-Märkte mit grösstem CHF Zuwachs: 1. Südkorea 2. USA 3. Greater China

RT Übriges

	Total				ON in % 31.05.
	31.05.2016	31.05.2017	Diff 16/17	in %	
Deutschland	565 319	576 407	11 088	2.0	-1.6
Italien	413 948	817 071	403 122	97.4	-3.3
Niederlande	30 543	69 804	39 261	128.5	2.7
Österreich	106 900	97 326	-9 573	-9.0	1.8
Russland	8 279	9 588	1 309	15.8	6.4
Schweiz Incoming	2 096 280	2 255 425	159 145	7.6	
Spanien	2 637	11 639	9 002	341.4	5.3
UK	1 214 096	1 499 508	285 412	23.5	-4.7
Total	4 438 002	5 336 768	898 766	20.3	
übrige Länder	14 467	6 882	-7 585	19.4	
Gesamtergebnis	4 452 469	5 343 650	891 181	20.0	3.5

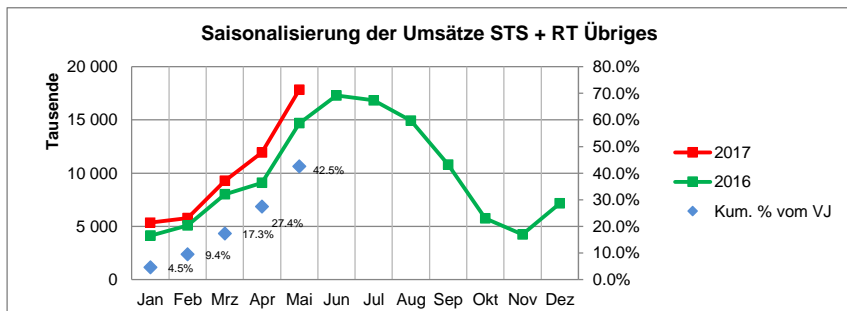
Die Umsätze "RT Übriges" setzen sich wie folgt zusammen:

Railticketing (diverse Incoming-Agenten in Europa und der Schweiz)
Binnentarife, Gruppen, Regionalpässe, Reservationen, usw.



STS + RT Übriges

	Total				ON in % 31.05.
	31.05.2016	31.05.2017	Diff 16/17	in %	
Australien	626 468	819 020	192 552	30.7	9.0
Brasilien	469 643	752 293	282 650	60.2	21.7
Deutschland	1 828 834	1 870 734	41 900	2.3	-1.6
Frankreich	162 581	153 906	-8 675	-5.3	-3.2
Greater China	4 475 487	5 662 260	1 186 774	26.5	11.8
Indien	5 765 340	6 800 369	1 035 029	18.0	20.9
Italien	476 324	873 556	397 231	83.4	-3.3
Japan	989 285	1 080 484	91 199	9.2	12.4
Kanada	552 456	916 280	363 824	65.9	4.6
Malaysia	331 330	481 699	150 369	45.4	11.7
Niederlande	371 560	459 193	87 633	23.6	2.7
Österreich	229 790	247 351	17 561	7.6	1.8
Russland	296 352	330 265	33 913	11.4	6.4
Singapur	606 203	751 325	145 123	23.9	2.2
Spanien	225 688	221 770	-3 918	-1.7	5.3
Südkorea	4 352 444	6 550 951	2 198 507	50.5	37.5
Thailand	2 065 939	2 858 990	793 051	38.4	21.2
UK	5 498 027	5 810 690	312 663	5.7	-4.7
USA	4 004 140	5 469 115	1 464 976	36.6	9.8
VAE	215 576	290 842	75 265	34.9	-2.7
Schweiz Incoming	4 727 137	5 292 639	565 502	12.0	
Total	38 270 604	47 693 731	9 423 127	24.6	
übrige Länder	2 742 419	2 471 117	-271 302	-9.9	
Gesamtergebnis	41 013 023	50 164 848	9 151 825	22.3	3.5



KPI STS AG per 31.05.2017:

Alle Verkäufe STS-Sortiment
Railticketing übrige Verkäufe (exkl. STS/IR)
B2B Zwischenlösung RT Übriges
Rail Europe NRT Übersee bis 31.01.2017
Eurail / Interrail (Erträge ÖV Schweiz)
Total KPI STS AG

	2016	2017	Diff 16/17	in % #DIV/0!
Alle Verkäufe STS-Sortiment	4 452 469	5 343 650	891 181	20.0
B2B Zwischenlösung RT Übriges	105 427	133 395	27 968	26.5
Rail Europe NRT Übersee bis 31.01.2017	988 463	1 128 569	140 107	14.2
Eurail / Interrail (Erträge ÖV Schweiz)	4 871 136	5 100 681	229 545	4.7
Total KPI STS AG	10 417 495	11 706 296	1 288 802	12.4