

# Gotthard Panorama Express.



**Gotthard**  
Panorama Express

Als einzigartige Kombination von Schiff und Bahn verbindet der Gotthard Panorama Express zwei der attraktivsten Gegenden der Schweiz, die Zentralschweiz und das Tessin. Der Schifffahrt über den Vierwaldstättersee folgt die abwechslungsreiche Zugfahrt im 1.Klass-Panoramazug über die historische Gotthardstrecke ins mediterrane Tessin nach Bellinzona oder Lugano.

## Gut zu wissen

- Schifffahrt über den Vierwaldstättersee entweder im modernen Motorschiff «Diamant» oder auf einem Dampfschiff
- Direkter niveaugleicher Anschluss vom Schiff auf den Panoramazug in Flüelen
- Fahrt im 1.Klass-Panoramazug auf der historischen Gotthardlinie von Flüelen nach Bellinzona oder Lugano
- Die Reise wird auf dem Streckenabschnitt Flüelen–Bellinzona durch verschiedene Erlebnisse und Inszenierungen zur Entstehungsgeschichte der Gotthardlinie bereichert
- Die App «Gotthard Guide» und der «Gotthard Panorama Express – Travel Guide» geben Detailinformationen zu den Sehenswürdigkeiten entlang der Strecke und zum Mythos Gotthard (4-sprachig)
- Mehrsprachige Reisebegleitung auf dem Panoramazug
- Gastronomieangebot auf dem Schiff und im Panoramazug
- Die Plätze sind auch online buchbar
- Die Reise ist auch in umgekehrter Richtung möglich



**Route:** Luzern > Vierwaldstättersee > Flüelen > Gotthard > Bellinzona > Lugano

**Reisedauer:** ca. 5h 30 min

## Verkaufshinweise

- Alle Swiss Travel System-Fahrausweise sind gültig
- Das Ticket muss zwingend Luzern via Schiff–Flüelen–Lugano ausgegeben werden
- Die Reise auf dem Schiff (Luzern–Flüelen) kann in 1. oder 2. Klasse durchgeführt werden
- Der Gotthard Panorama Express führt auf der Gotthardlinie zwischen Flüelen und Lugano nur Panoramawagen 1. Klasse, Buchungen in 2. Klasse sind nicht möglich
- Neben einem gültigen Fahrausweis ist auf dem Panoramazug zwischen Flüelen und Lugano für alle Reisenden ein Zuschlag von CHF 16 pro Person erforderlich, Reisende 2. Klasse benötigen zudem einen Klassenwechsel. Die Sitzplatzreservierung im Zug ist in diesem Zuschlag inklusive

- Teilstreckenzuschläge werden nicht mehr angeboten
- Mittagessen auf dem Schiff (nicht im Preis inbegriffen):  
Für Einzelreisende wird eine Tischreservierung empfohlen  
+41 (0)41 367 67 67, [reservation@lakelucerne.ch](mailto:reservation@lakelucerne.ch)  
Für Gruppen ist eine Voranmeldung und Menüwahl zwingend  
+41 (0)41 367 66 16, [gruppen@lakelucerne.ch](mailto:gruppen@lakelucerne.ch)

## Weitere Informationen

[mystsnet.com/gotthard](http://mystsnet.com/gotthard)

[sbb.ch/gotthard-panorama-express](http://sbb.ch/gotthard-panorama-express)

## Buchung

[mystsnet.com/verkaufsstellen](http://mystsnet.com/verkaufsstellen)

## Fahrplan Norden nach Süden

Luzern–Schiff–Flüelen–Bellinzona–Lugano

**19. April bis 20. Oktober 2019**  
**Dienstag bis Sonntag, inkl. allg. Feiertage**

Motor- o. Dampfschiff					13
Luzern			ab	11.12	
Flüelen	an	13.55			
1.Klass-Panoramazug					3093
Flüelen			ab	14.10	
Göschenen	an	14.45	ab	14.47	
Airolo	an	15.05	ab	15.06	
Bellinzona	an	16.03	ab	16.08	
Lugano	an	16.38			

## Fahrplan Süden nach Norden

Lugano–Bellinzona–Flüelen–Schiff–Luzern

**19. April bis 20. Oktober 2019**  
**Dienstag bis Sonntag, inkl. allg. Feiertage**

1.Klass-Panoramazug					3092
Lugano			ab	09.22	
Bellinzona	an	09.50	ab	09.56	
Airolo	an	10.51	ab	10.52	
Göschenen	an	11.10	ab	11.13	
Flüelen	an	11.49			
Motor- o. Dampfschiff					18
Flüelen			ab	12.00	
Luzern	an	14.47			

## Highlights der Strecke.

### Stadt Luzern.

Von der 80'000 Einwohner zählenden Stadt aus startet der Gotthard Panorama Express. Die beliebte Touristenstadt, eingebettet in ein eindrückliches Bergpanorama, steht im Kontrast zwischen Tradition und Moderne. Besonders die 1356 gebaute Kapellbrücke sowie die prachtvollen Hotelbauten aus dem 19. Jahrhundert prägen das Luzerner Stadtbild.

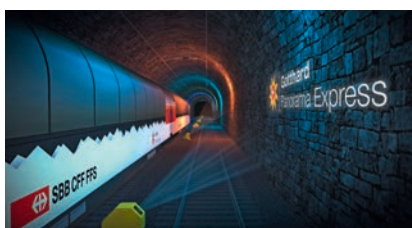


### Rütli.

Mit dem Dampf- oder Motorschiff geht es von Luzern vorbei an dieser idyllisch gelegenen Waldwiese. Hier fand der Sage nach der geschichtliche Ursprung der Schweizerischen Eidgenossenschaft statt: 1291 sollen die Vertreter der Urkantone hier den «Rütlibund» geschworen und damit die Schweiz gegründet haben. Das Rütli ist autofrei und kann nur mit dem Schiff oder zu Fuss auf dem «Weg der Schweiz» ab Seelisberg oder Treib in einer Stunde erreicht werden.

### Barockkirche von Wassen.

Nachdem man in Flüelen vom Schiff in den 1.Klass-Panoramazug umgestiegen ist, fährt der Zug durch das Urner Reusstal. Bei Wassen zeichnet die Bahnlinie die Form einer doppelten Kehrschleife. Diese Streckenführung ist berühmt, da man die auf einer Anhöhe thronende Kirche von Wassen ganze dreimal passiert. Die Kirche ist somit während der Fahrt aus drei verschiedenen Perspektiven sichtbar: von unten, aus unmittelbarer Nähe und von oben.



### Gotthardtunnel.

Der 15 Kilometer lange Gotthard-Bahntunnel von Göschenen nach Airolo ist das zentrale und grösste Bauwerk der 1882 eröffneten Gotthardbahnstrecke. Der Bau des Tunnels dauerte von 1872 bis 1882 – für die damalige Zeit eine Meisterleistung. Durchstich war am Sonntag, 29. Februar 1880. 199 Arbeiter liessen während der Bauarbeiten ihr Leben. Eine kleine multimediale Show lässt diese Zeit während der Durchfahrt wieder lebendig werden.

### Burgen von Bellinzona.

Auf der Südseite des Gotthardmassivs, nach dem Riviera-Tal, erblickt man die drei imposanten Burgen von Bellinzona: Castelgrande, Montebello und Sasso Corbaro. Sie wurden im 15. Jahrhundert von den Herzögen von Mailand erbaut und später von den Eidgenossen erobert. Heute sind sie Teil des UNESCO-Weltkulturerbes.



### Lugano.

Die Fahrt im Gotthard Panorama Express endet im mediterranen Lugano. Das wirtschaftliche und touristische Zentrum des Tessins besticht mit vielen sehenswerten Gebäuden, prächtigen Palästen und gepflegten Parks. Vom Bahnhof sind die Altstadt, der See sowie die Aussichtsberge Monte San Salvatore und Monte Brè leicht erreichbar.