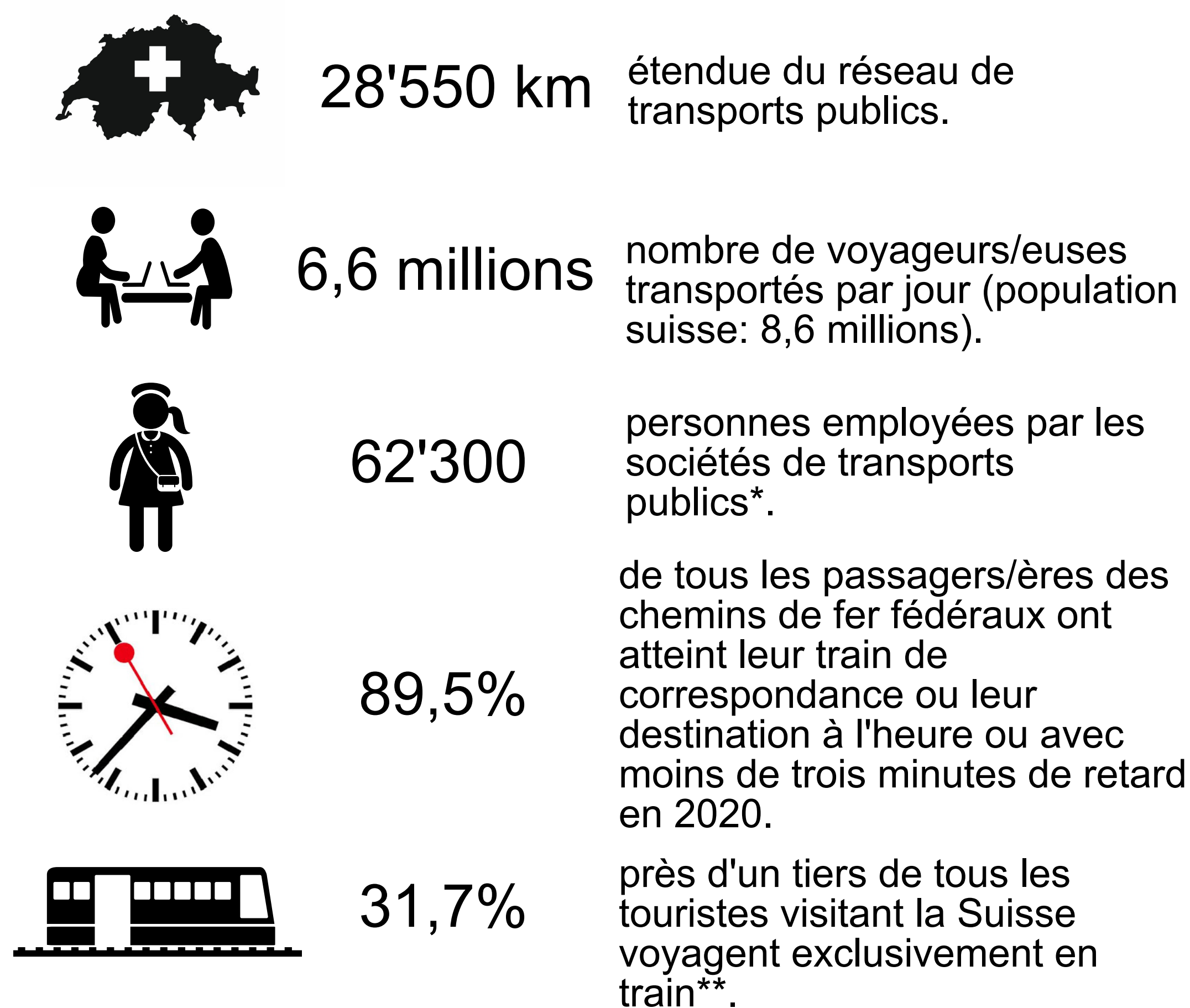


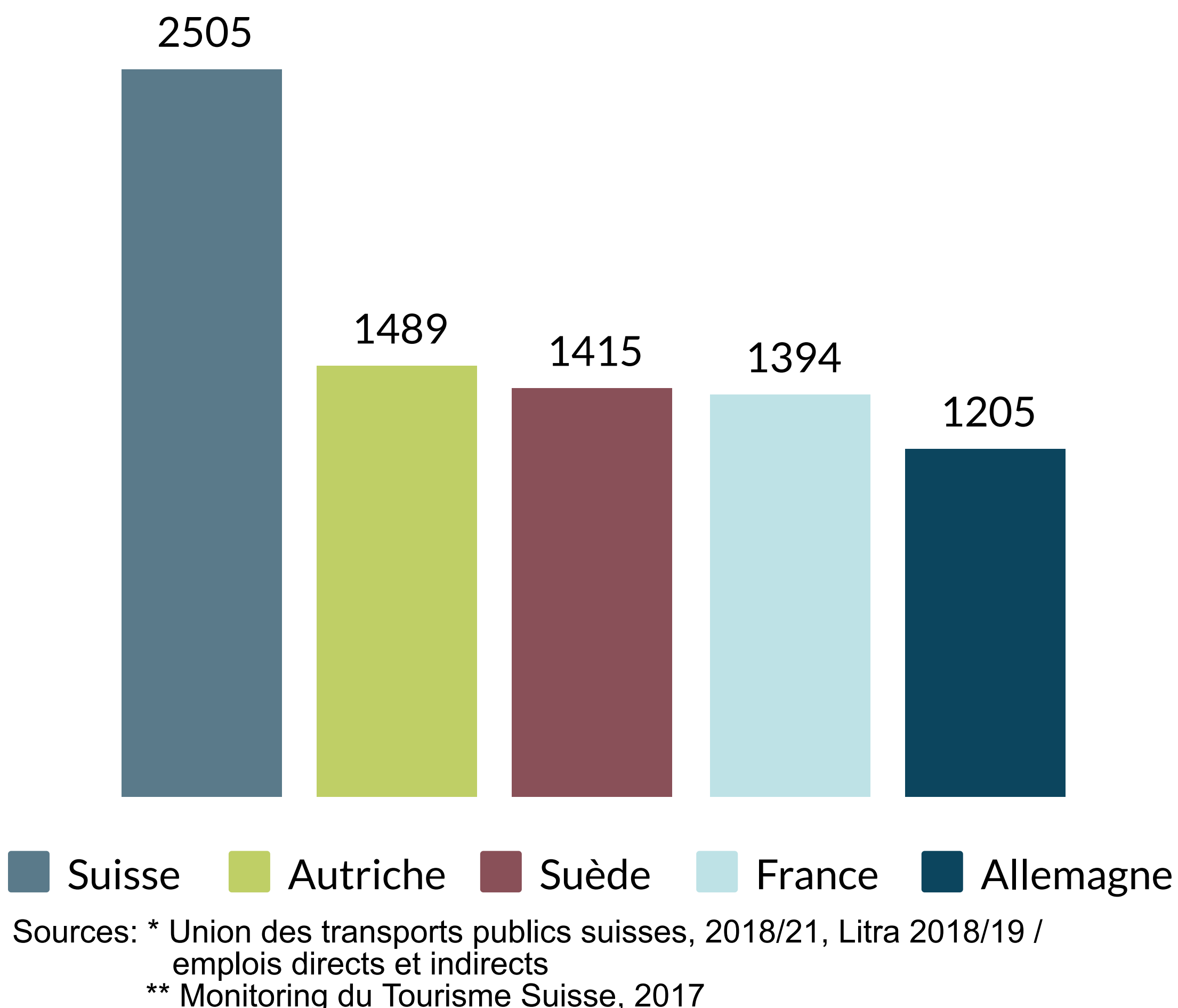


Les transports publics en Suisse.

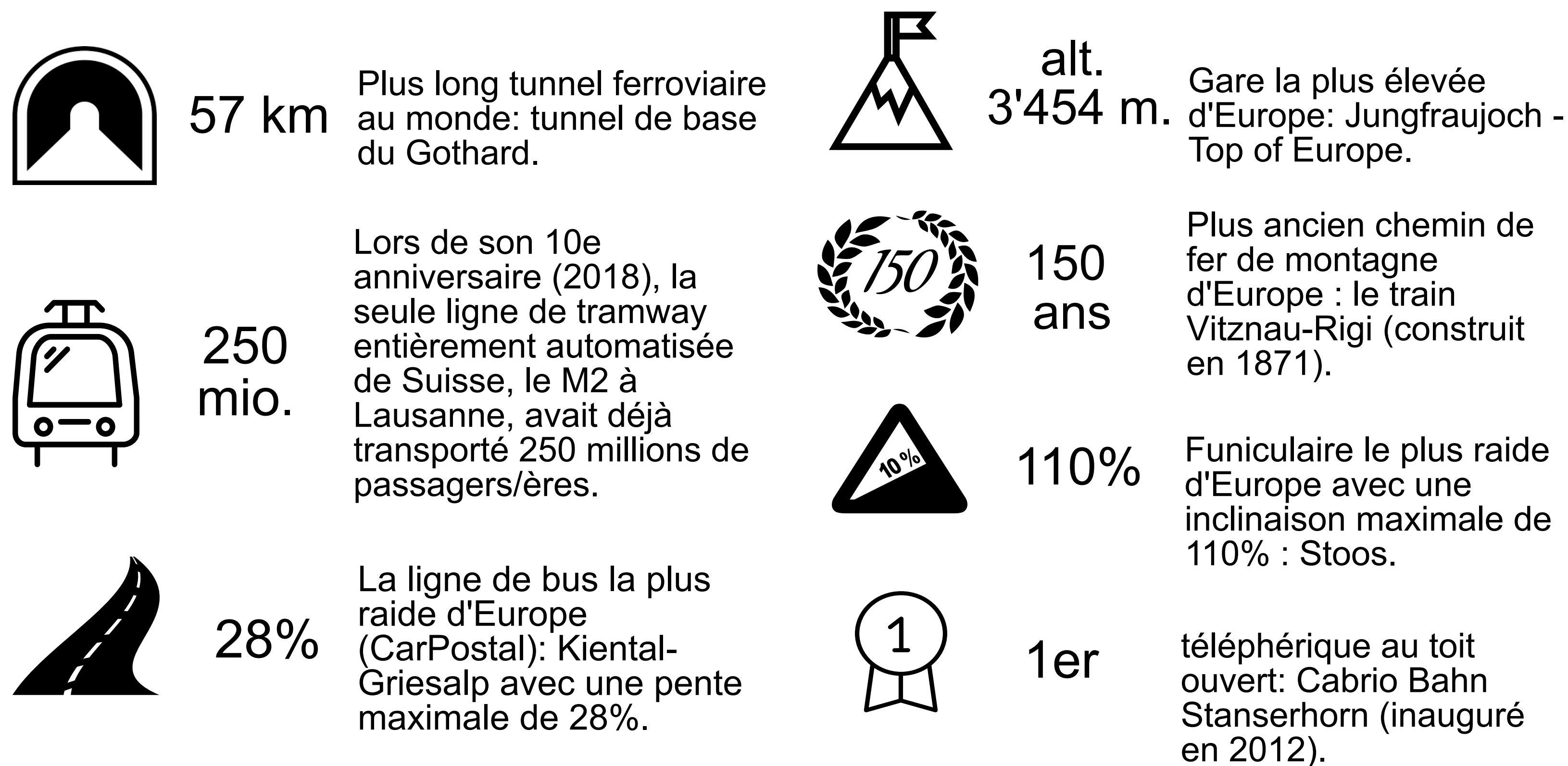
Chiffres-clés*



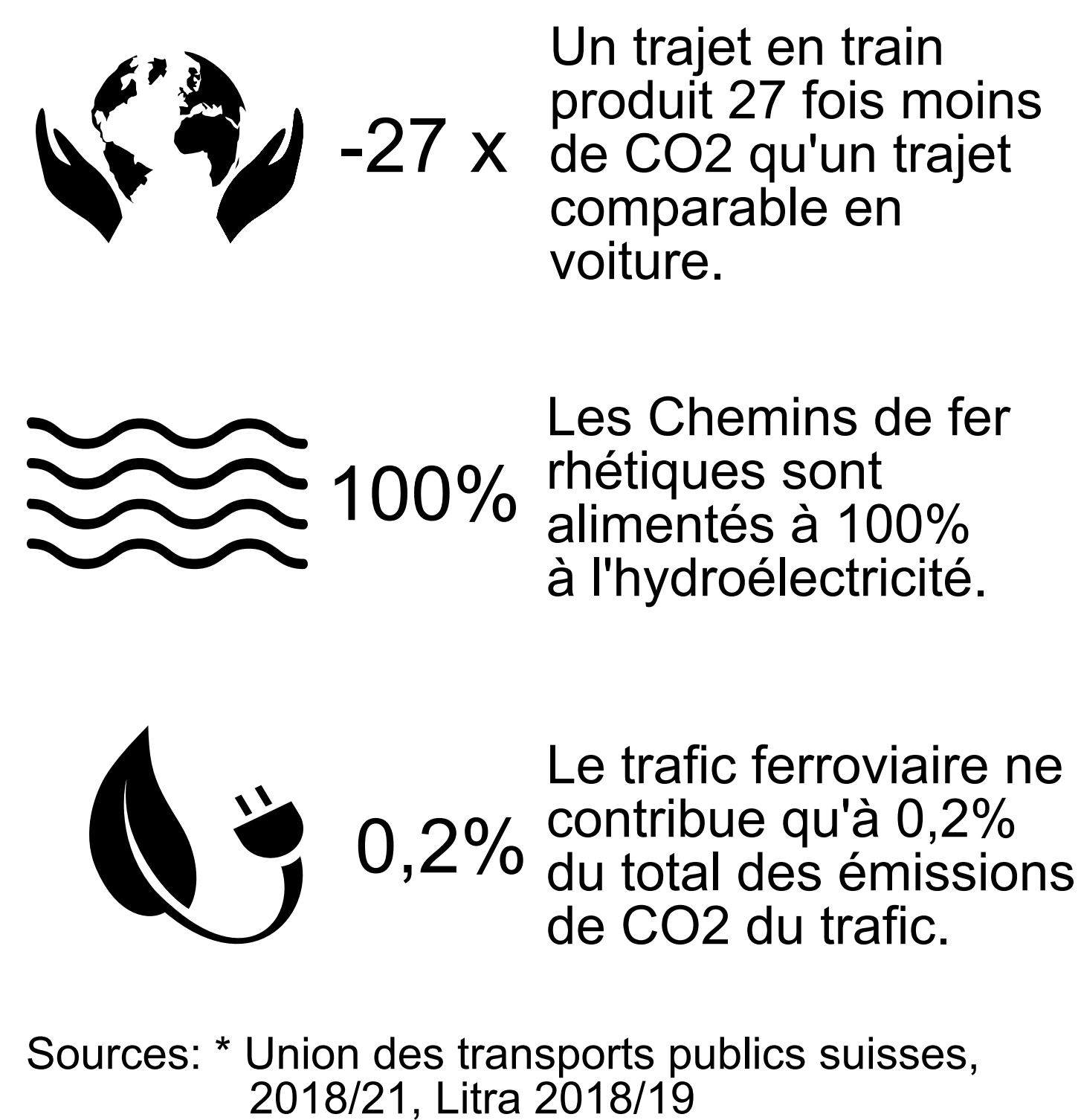
Nombre de kilomètres parcourus en train par habitant par an*



Quelques records



A propos de durabilité*



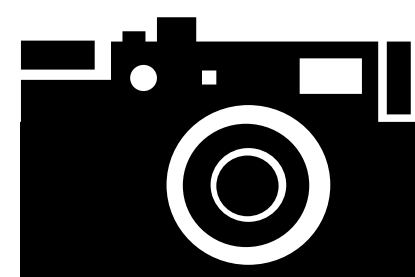
Touristes voyageant le plus souvent par le train en Suisse*

1. Corée du Sud (74,9%)
2. Grande Chine (71,9%)
3. Japon (68,2%)
4. Asie du Sud-Est (66,3%)
5. Inde (63,4%)
6. USA (62,1%)
7. Canada (60,4%)
8. Australie / NZ (57,6%)
9. Royaume-Uni (54,3%)
10. Brésil (53,9%)

* Selon leur pays d'origine.
Source: Monitoring du Tourisme Suisse 2017.

Train panoramiques premium

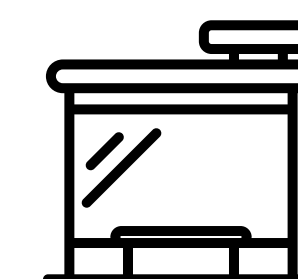
- [Bernina Express](#)
- [Glacier Express](#)
- [GoldenPass Panoramic](#)
- [Gotthard Panorama Express](#)
- [Luzern-Interlaken Express](#)



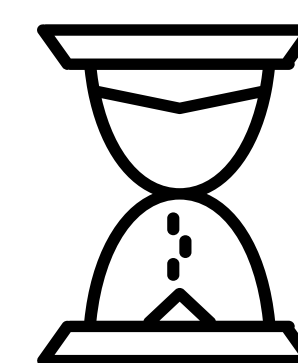
Le saviez-vous ?



250 sociétés de transport sont partenaires du [Swiss Travel Pass](#).



En Suisse, la distance moyenne à parcourir à pied entre deux stations/arrêts des transports publics est de 360 mètres.



La phase de conception de l'horaire des Chemins de fer suisses commence 20 ans avant sa mise en œuvre.